



Economía Circular

El modelo económico actual, basado en la extracción de materia prima; su transformación; comercialización y uso; y finalmente su desecho, no está diseñado de forma que logre la reducción de residuos generados ni su aprovechamiento. Hoy en día esta ineficiencia ha propiciado e intensificado los impactos negativos al ambiente, como, la contaminación del aire, suelo y agua, pérdida de la biodiversidad y el agravamiento del cambio climático.

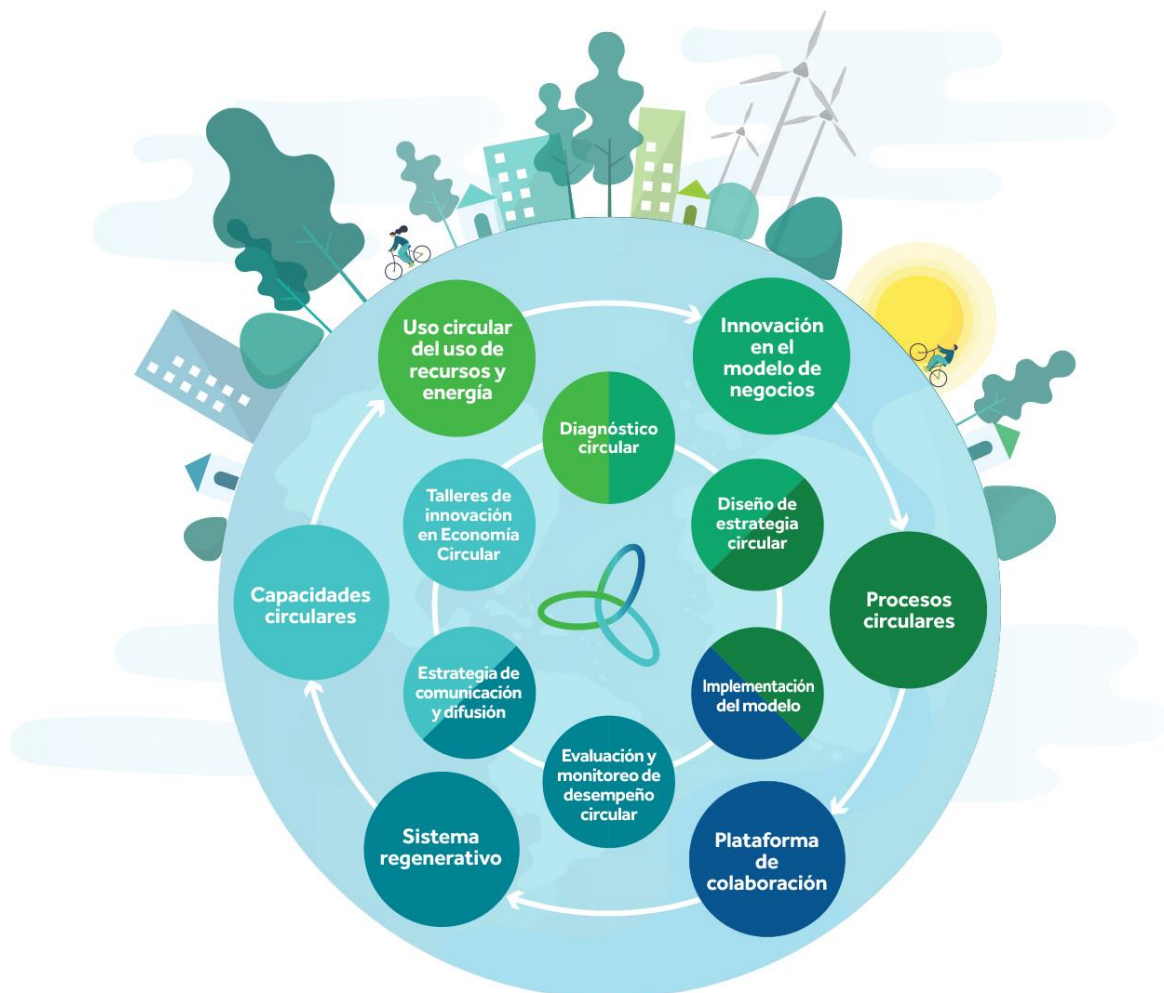
Como respuesta a las ineficiencias e impactos negativos de la economía lineal surge la **Economía Circular**, la cual aborda con un enfoque sistémico y regenerativo cada ciclo productivo, al identificar y optimizar cada uno de los flujos de recursos que toman parte dentro de un producto. Mediante la conformación de alianzas a lo largo de la cadena de valor, **logra potencializar la competitividad y el bienestar de las empresas** al regenerar el ecosistema natural, optimizar el uso de recursos, y mitigar los riesgos al reducir la dependencia de recursos primarios finitos.

La economía circular representa la oportunidad de crear un **diseño innovador y adaptable** que logre generar valor al convertir los riesgos representados por una economía lineal en oportunidades de negocio con beneficios económicos, ambientales y sociales a lo largo de la cadena de valor.

Ruta Circular de SustainLuum

SustainLuum ha desarrollado la siguiente ruta de implementación de modelos de Economía Circular que permite a las empresas delinear un plan de ejecución y así identificar de forma general el estatus actual de su modelo. La Ruta está diseñada de forma que sea adaptable a cualquier organización independientemente de sus necesidades a partir de la inclusión de los aspectos clave del diseño e implementación de una estrategia de circularidad con el objetivo de lograr impactos positivos en el ámbito económico, ambiental y social.

La Ruta Circular está constituida por seis etapas en las cuales se delimitan las acciones y resultados esperados que, en conjunto con las herramientas propuestas, logra generar un **modelo con un enfoque sistémico y de regeneración** es decir, que al rediseñar su proceso logra impactos positivos económicos, sociales y ambientales. Dentro de cada etapa existen servicios específicos que SustainLuum ofrece a sus clientes para potencializar su transición hacia la Economía Circular bajo la asesoría de un **equipo de expertos comprometidos con un futuro sustentable**.



Etapa

Capacidades Circulares

La primera etapa del rediseño de un modelo circular de negocio se plantea con el objetivo de que la empresa logre identificar de forma panorámica el potencial que la economía circular representa y los beneficios que puede obtener al adoptarla. Dentro de esta etapa se incluye el desarrollo de capacidades sobre los conceptos, beneficios y riesgos a mitigar al integrar de la circularidad en el negocio, así como las características de los modelos de negocio circulares.

Herramientas

- Talleres lúdicos

Uso Circular de Recursos y Energía

A partir de la identificación del potencial circular, para identificar las oportunidades y riesgos específicos dentro de la organización y transitar hacia un modelo circular, se realiza un análisis del uso actual de los recursos, tanto materiales, como energía y agua a través de un Diagnóstico Circular, el cual involucra la colaboración con diversas áreas de la empresa.

Herramientas

- Estándar BS 8001
- ISO 31000 – Gestión de Riesgos
- Certificaciones ASI, ISCC
- Toolkit R2Pi
- Análisis de ciclo de vida

Servicios

Talleres de Innovación en Economía Circular

SustainLuum diseña e imparte talleres destinados a capacitar sobre la esencia de la economía circular, sus beneficios, y el cómo implementarla. Los talleres, impartidos mediante el uso de herramientas e instrumentos didácticos y lúdicos, permiten a una organización identificar las oportunidades que la economía circular ofrece, fortaleciendo su proceso de innovación y de optimización de valor.

Diagnóstico Circular

El diagnóstico realizado por SustainLuum, permite a las empresas identificar cuál es su estatus y progreso ante los aspectos de circularidad que influyen en un producto o servicio, así como para identificar las oportunidades y riesgos que pueden ser abordados mediante la circularidad con el apoyo de estándares internacionales generales y sectoriales. A través del Diagnóstico se genera un mapeo de acciones de proyectos a implementar, así como la integración de medidas de circularidad óptimas en la agenda de sustentabilidad.

Etapa

Innovación en el modelo de negocios

En la economía circular es esencial redefinir la forma en la que las empresas obtienen valor por lo que esta etapa identifica el potencial de impacto en todas las áreas del negocio que pueden verse influenciadas por la implementación de medidas de economía circular. Se diseñan acciones dirigidas hacia el aprovechamiento de las oportunidades identificadas, así como el plan de ejecución de la organización para acelerar la transición. Como herramienta de coordinación e implementación se genera una hoja de ruta que determine las acciones específicas e indicadores del nuevo modelo circular.

Herramientas

- Análisis de maternidad
- Modelo CANVAS Circular
- Diagnóstico Circular
- Análisis de ciclo de vida
- Análisis PESTEL

Procesos Circulares

Se diseñan e implementan protocolos de ejecución de las acciones específicas contenidas en la Estrategia Circular. Los protocolos, se definen en función de los recursos destinados por la empresa y la capacidad actual de adaptación en su uso de recursos, tecnología, y modelos de negocio rentables.

Herramientas

- Estrategia Circular
- Planes internos de operación
- Procesos operativos

Servicios

Diseño de Estrategia Circular

Como instrumento maestro para la definición de un modelo circular, se genera una estrategia que incluya el contexto circular de la organización; los objetivos y metas circulares; beneficios asociados; indicadores de desempeño; así como las acciones circulares y sus posibles impactos. Como herramienta guía de la estrategia se diseña una Hoja de Ruta que especifique las acciones a realizar y los recursos necesarios para la operatividad óptima de la estrategia.

Implementación del Modelo

SustainLuum apoya a las organizaciones mediante el acompañamiento en la implementación de la Estrategia Circular definida, con el diseño de protocolos de ejecución; coordinación de actividades de la Estrategia, así como, en la supervisión de la generación de resultados.

Etapa

Plataforma de Colaboración

Para generar un mayor éxito del modelo circular implementado es esencial la colaboración con la cadena de valor de las empresas. Con esto, se potencializa el valor compartido, con lo cual se obtienen beneficios extendidos y se genera un valor económico adicional para el producto o servicio circular.

Herramientas

- Arquitectura de Horizontes

Sistema Regenerativo

Para lograr identificar cómo el modelo implementado está logrando regenerar el tejido social y ambiental al crear impactos positivos al ambiente y sociedad; se proponen indicadores que midan integralmente el impacto de los modelos circulares usados; implementar procesos de evaluación de desempeño; y el diseño de planes de comunicación a actores clave internos y externos.

Herramientas

- Guías de implementación de indicadores de: Ellen MacArthur Foundation, WBCSD, SDG Compass
- Plan de comunicación

Servicios

Implementación del Modelo

SustainLuum apoya a las organizaciones en la implementación de su modelo circular con el diseño de una Plataforma de Colaboración y la coordinación con los actores clave para lograr potencializar las ventajas de integrar un proyecto conjunto con la cadena de valor y así generar impactos positivos en la organización y su comunidad.

Evaluación y Monitoreo de Desempeño Circular

La evaluación de circularidad es crucial para identificar y dar seguimiento al desempeño de un producto, proceso o empresa circular, lo que permite valorar los impactos generados en el proceso de transición, y que puedan ser integradas a las métricas de desempeño de la empresa vinculadas a los objetivos y metas circulares.

Estrategia de Comunicación y Difusión

Las organizaciones que incluyan la sustentabilidad como parte de su imagen corporativa precisan de la socialización de los impactos positivos generados, al concientizar a sus actores clave internos y externos sobre los resultados obtenidos por el modelo circular implementado. La Estrategia se encuentra dirigida hacia los diversos actores clave de la organización de forma que el mensaje logre permear dentro del interés común dentro de la organización, su sector y comunidad.

A partir de la implementación de un modelo circular la empresa puede generar avances en el cumplimiento de sus metas en eficiencia en el uso de recursos, gestión hídrica y de residuos, mitigación del cambio climático, entre otros. De igual forma, los beneficios logrados tienen el potencial de extenderse hacia toda la cadena de valor de la empresa, incluyendo a sus clientes y a su cadena de suministro.

Para más información sobre nuestros servicios:

Contacto

+52(1) 55 4124 0758
www.sustainluum.com
hola@sustainluum.com



@Sustain.Luum



@SustainLuum



@SustainLuum



@SustainLuum

